

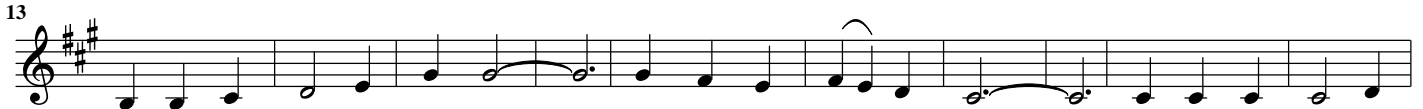
Che fai bella pastora

A. Benedetti Michelangeli

Andante (♩=144)



Che fai be - la pa - sto - ra che fai co - sì so - le - ta
E voi che sie - te vè - cio che fa - te qui d'in - tor - no
E voi che sie - te vè - cio pen - sa - te ai ca - si vo - stri



a cal - pe - star l'er - be - ta a lo spun - tar del dì? Su que - sti ver - di
a lo spun - tar del gior - no con quel ma - zè - to in man? L'ò col - to a - pe - na a -
'nfil - za - te i pa - dre - no - stri l'a - mor las - se - la star. Non fa - te la ri -



pra - ti a lar - go i miei ar - men - ti pas - so i miei dì con - ten - ti e vi - vo in
- des - so fre - sco dal mio va - sè - to Con gau - dio e con di - lè - to lo ven - go a
- tro - sa se an - che son - ve - cè - to me sen - to ro - bu - ste - to

marc.

staccato

dim.

♩=90 *espress.*



li - ber - tà Oh oh oh oh oh la la la la la la la la la la Oh oh
te a por - tar Oh oh oh oh oh la la la la la la la la la la Oh oh



oh oh oh
oh oh oh

l'giar - di - no a col - ti - var